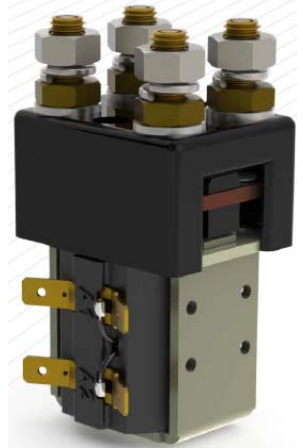


Características	Industrial	Telecos
Intensidad nominal	100A	
Intensidad intermitente a 1 hora:		
Régimen 30%	185A	
Régimen 40%	160A	
Régimen 50%	140A	
Régimen 60%	130A	
Régimen 70%	120A	
Corriente de ruptura (tiempo constante 5ms según UL583*):		
SW82	800A a 48V CC	
Corriente de ruptura para cargas resistivas (según UL508*):		
SW82	150A a 96V CC	
Tensión máxima de contactos recomendada:		
SW82	96V CC	
Caída de tensión en 100A	50mV	
Vida mecánica M.T.B.F.	>5x10 ⁶	
Tensión bobina (para AC se requiere un rectificador)	De 6 hasta 240V CC	
Potencia disipación de bobina:		
Régimen muy intermitente HO (25%)	20-30W	
Régimen intermitente (50%)	15-20W	
Régimen prolongado PO (90%)	13-15W	
Régimen continuo CO (100%)	7-13W	
Tensión máxima de entrada (bobina a 20°C)		
Régimen muy intermitente HO (25%)	60%	
Régimen intermitente (50%)	60%	
Régimen prolongado PO (90%)	60%	
Régimen continuo CO (100%)	66%	
Tensión de caída	10-25%	
Tiempo de conexión	20ms	
Tiempo de apertura (contactos n/a)		
Sin supresor	5ms	
Con diodo supresor	50ms	
Con diodo y resistencia (según valor)	8-20ms	
Rebote contacto	3ms	
Temperatura de trabajo	-40°C hasta +60°C	
Peso contactor:		
SW82	430 gramos	
Tamaño mínimo en conexiones corrientes continuas máx..		
Pletina de cobre	65mm ²	
Cable	Según aplicación	
▶ = Industrial ▶ = Telecos		
Nota: información registrada a 20°C		
* Por favor compruebe en nuestra Web los productos certificados UL		

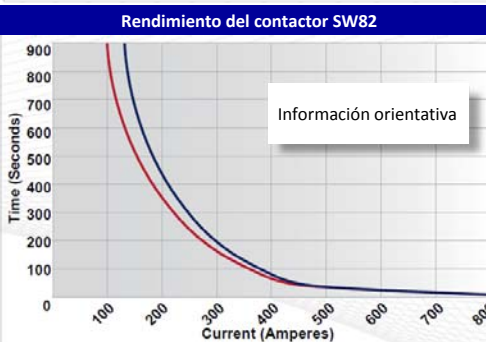
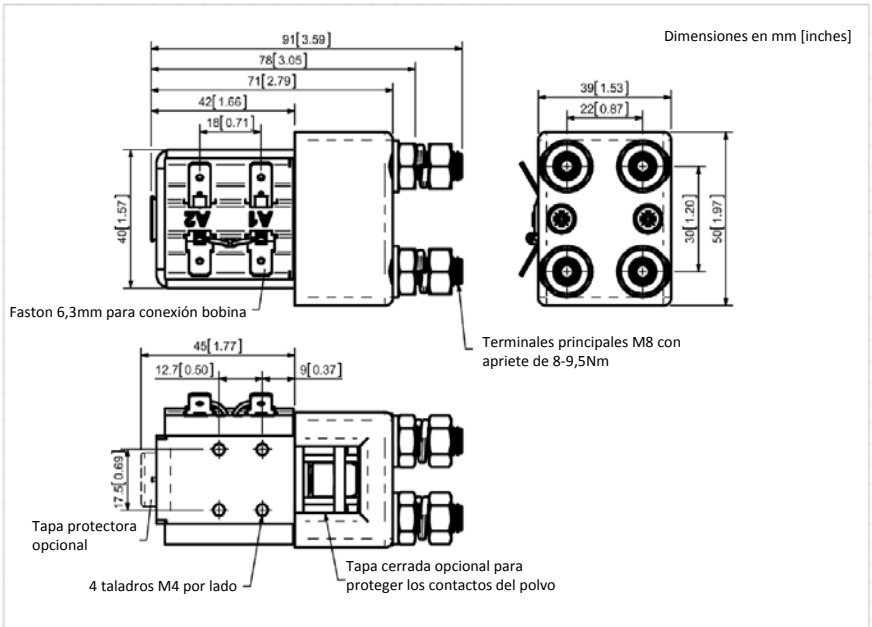
Los contactores SW82, sencillos doble polo, se diseñaron para aplicaciones en vehículos eléctricos pequeños y energías renovables y pueden trabajar en corrientes interrumpidas y continuas. El SW82 se utiliza para cargas resistivas así como para cargas inductivas.

- **Corrientes interrumpidas**—aplicaciones industriales donde la carga es variable (aperturas y cierres múltiples con aumento en resistencia del contacto)
- **Corriente constante**—aplicaciones en telecos con muy pocas interrupciones (mantiene resistencia baja).

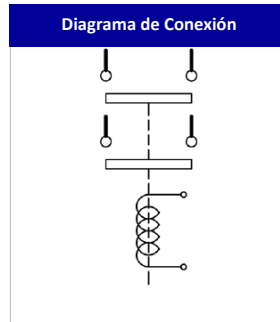
El SW82, sencillo, doble polo, posee unos contactos cuyas pastillas, bañadas en plata, son muy resistentes y conductivas. El SW82 es compacto y productivo con una amplia gama de piezas de recambio. Los terminales principales del SW82 son M8 y las conexiones de la bobina se hacen a través de unos fastons de 6,3mm. El contactor se fija mediante los taladros M4 de la carcasa o bien con soporte montado horizontal o verticalmente (en este caso los terminales M8 deben apuntar hacia arriba). Se puede, bajo demanda, ajustar el montaje vertical con los contactos hacia abajo.



SW82



— Corriente interrumpida
— Corriente constante



Opciones disponibles SW82		
General	Sufijo	
Microauxiliar	X	
Microauxiliar V3	X	
Soplado magnético	X	
Soplado magnético alta potencia *	X	
Tapa protectora de la bobina	X	
Soportes (Ver catálogo general)	o	
Biestable (sin desconexión de seguridad)	o	M
Tapa contactos cerrada	o	
IP66 (Ver Folleto SW82P)	o	P
Tipo EE (tapa acero)	X	
Contactos		
Pastilla ancha	o	L
Pastilla contacto texturizado	o	T
Baño de plata		X
Bobina		
Rectificador AC incorporado	o	
Supresión Bobina *	o	
Cable aéreo	o	F
Conexión manual	o	
Terminales M4		X
Terminal pletina M5	o	
Impregnación al vacío	o	
Símbolos: Opcional o Estándar • No disponible X		
* Las conexiones se vuelven sensibles en polaridad		

* La información es de tipo orientativo. Según la aplicación, algunos cambios son necesarios.
 * La intensidad nominal depende del tamaño del conductor utilizado en la aplicación.
 * Para consultas técnicas rogamos se dirijan a: info@sevtronic.com.
 * Albright se reserva el derecho de cambiar la información de sus folletos sin preaviso.