

Características	Industrial	Telecos
Intensidad nominal	80A	
Intensidad intermitente a 1 hora:		
Régimen 30%	145A	
Régimen 40%	125A	
Régimen 50%	115A	
Régimen 60%	105A	
Régimen 70%	95A	
Corriente de ruptura (tiempo constante 5ms según UL583*):		
DC64P	500A a 60V CC	
Corriente de ruptura para cargas resistivas (según UL508*)		
DC64P		
Tensión máxima de contactos recomendada	48V CC	
Caída de tensión por polo en 80A	< 40mV	
Vida mecánica M.T.B.F.	>3x10 ⁶	
Tensión bobina	De 6 hasta 130V CC	
Potencia disipación de bobina:		
Régimen muy intermitente HO (25%)	14-21W	
Régimen intermitente (50%)	10-14W	
Régimen prolongado PO (90%)	7-10W	
Régimen continuo CO (100%)	5-7W	
Tensión máxima de entrada (bobina a 20°C)		
Régimen muy intermitente HO (25%)	60% U _s	
Régimen intermitente (50%)	60% U _s	
Régimen prolongado PO (90%)	60% U _s	
Régimen continuo CO (100%)	66% U _s	
Tensión de caída	10-25%	
Tiempo de conexión	15ms	
Tiempo de apertura (contactos n/a)		
Sin supresor	6ms	
Con diodo supresor	35ms	
Con diodo y resistencia (según valor)	8-20ms	
Rebote contacto	3ms	
Temperatura de trabajo	-40°C hasta +60°C	
Peso contactor:		
DC64P	430 gramos	
Tamaño mínimo en conexiones corrientes continuas máx..		
Pletina de cobre	52 mm ²	
Cable	Según aplicación	
= Industrial = Telecos		
Nota: información registrada a 20°C		
* Por favor compruebe en nuestra Web los productos certificados UL		

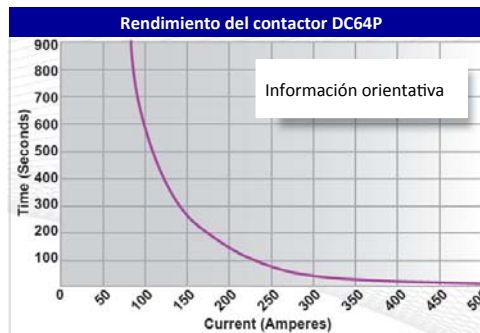
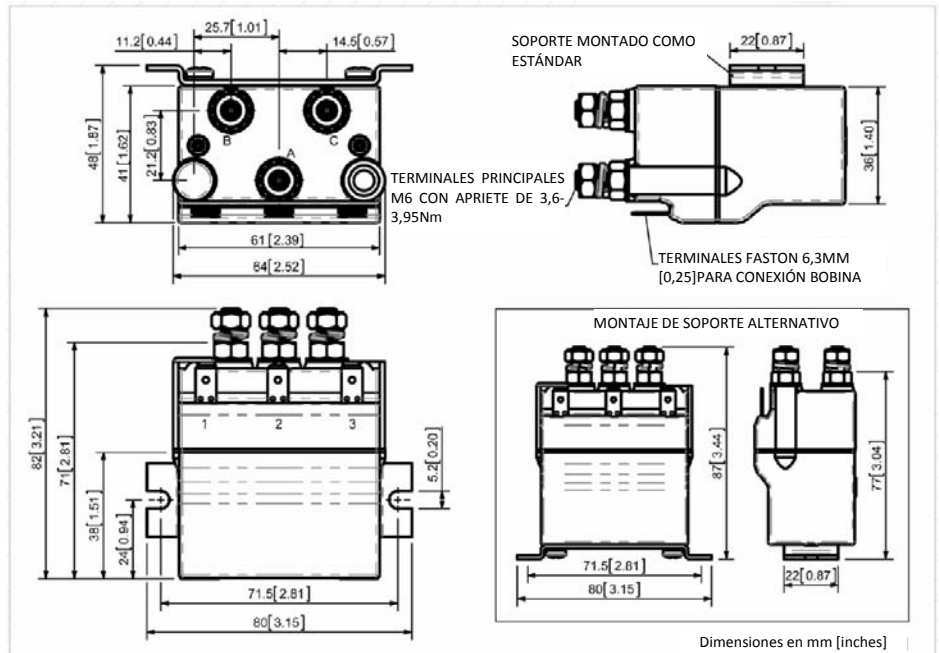
La gama de contactores DC64P, se ha diseñado para aplicaciones en vehículos eléctricos pequeños y cabestrantes. Concebido para trabajar en corrientes interrumpidas y continuas, se utiliza tanto para cargas resistivas como inductivas. El DC64P tiene un diseño compacto, ideal para los sistemas de control electrónicos modernos, y un índice de protección muy elevado IP67 (protege del agua y del polvo).

- **Corrientes interrumpidas**—aplicaciones industriales dónde la carga es variable (aperturas y cierres múltiples con aumento en resistencia del contacto)
- **Corriente constante**— aplicaciones en telecos con muy pocas interrupciones (mantiene resistencia baja).

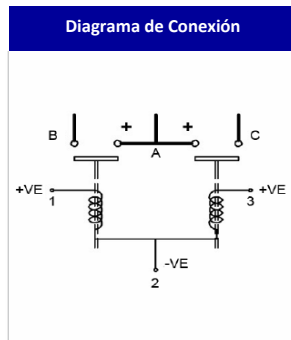
El DC64P tiene unos contactos, cuyas pastillas, bañadas en plata, son muy resistentes y conductivas. Posee unos terminales principales M6 y las conexiones de la bobina se hacen a través de unos conectores faston de 6,3mm.



DC64P



Opciones disponibles DC64P		
General		Sufijo
Microauxiliar	X	
Microauxiliar V3	X	
Soplado magnético *	X	
Soplado magnético alta potencia *	X	
Tapa protectora de la bobina	X	
Soportes	•	
Biestable (sin desconexión de seguridad)	X	
Tapa contactos cerrada	•	
Índice de protección IP66	•	P
Tipo EE (tapa acero)	X	



Contactos		
Pastilla ancha	X	
Pastilla contacto texturizado	X	
Baño de plata		X
Bobina		
Rectificador AC incorporado	X	
Supresión Bobina *	o	
Cable aéreo	X	
Conexión manual	X	
Terminales M4	o	
Terminal pletina M5	X	
Impregnación al vacío	X	
Símbolos: Opcional o Estándar • No disponible X		
* Las conexiones se vuelven sensibles en polaridad		

* La información es de tipo orientativo. Según la aplicación, algunos cambios son necesarios.
 * La intensidad nominal depende del tamaño del conductor utilizado en la aplicación.
 * Para consultas técnicas rogamos se dirijan a: info@sevtronic.com.
 * Albright se reserva el derecho de cambiar la información de sus folletos sin preaviso.