
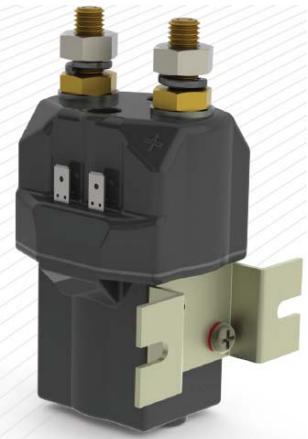


Características	Industrial	Telecos
Intensidad nominal	250A	350A
Intensidad intermitente a 1 hora:		
Régimen 30%	450A	640A
Régimen 40%	390A	550A
Régimen 50%	360A	495A
Régimen 60%	320A	450A
Régimen 70%	300A	415A
Corriente de ruptura (tiempo constante 5ms (según UL583*):		
SU280P	1500A a 48V CC	
SU280BP	1500A a 80V CC	
Corriente de ruptura para cargas resistivas (según UL508*)		
SU280P	525A a 60V CC	
SU280BP	525A a 96V CC	
Tensión máxima de contactos recomendada:		
SU280P	48V CC	60V CC
SU280BP	96V CC	
Caída de tensión por polo en 100A	40mV	
Vida mecánica M.T.B.F.	>3x10 ⁶	
Tensión bobina (para AC se requiere un rectificador)	De 6 hasta 240V CC	
Potencia disipación de bobina:		
Régimen muy intermitente HO (25%)	40-50W	
Régimen intermitente (50%)	30-40W	
Régimen prolongado PO (90%)	15-30W	
Régimen continuo CO (100%)	10-15W	
Tensión máxima de entrada (bobina a 20°C)		
Régimen muy intermitente HO (25%)	60%	
Régimen intermitente (50%)	60%	
Régimen prolongado PO (90%)	60%	
Régimen continuo CO (100%)	66%	
Tensión de caída	10-25%	
Tiempo de conexión	30ms	
Tiempo de apertura (contactos n/a)		
Sin supresor	8ms	
Con diodo supresor	60ms	
Con diodo y resistencia (según valor)	25ms	
Rebote contacto	3ms	
Temperatura de trabajo	-40°C hasta +60°C	
Peso contactor:		
SU280P	755 gramos	
Con soplado magnético	+50 gramos	
Tamaño mínimo en conexiones corrientes continuas máx..		
Pletina de cobre	228mm ²	
Cable	Según aplicación	
 = Industrial  = Telecos		
Nota: información registrada a 20°C		
* Por favor compruebe en nuestra Web los productos certificados UL		

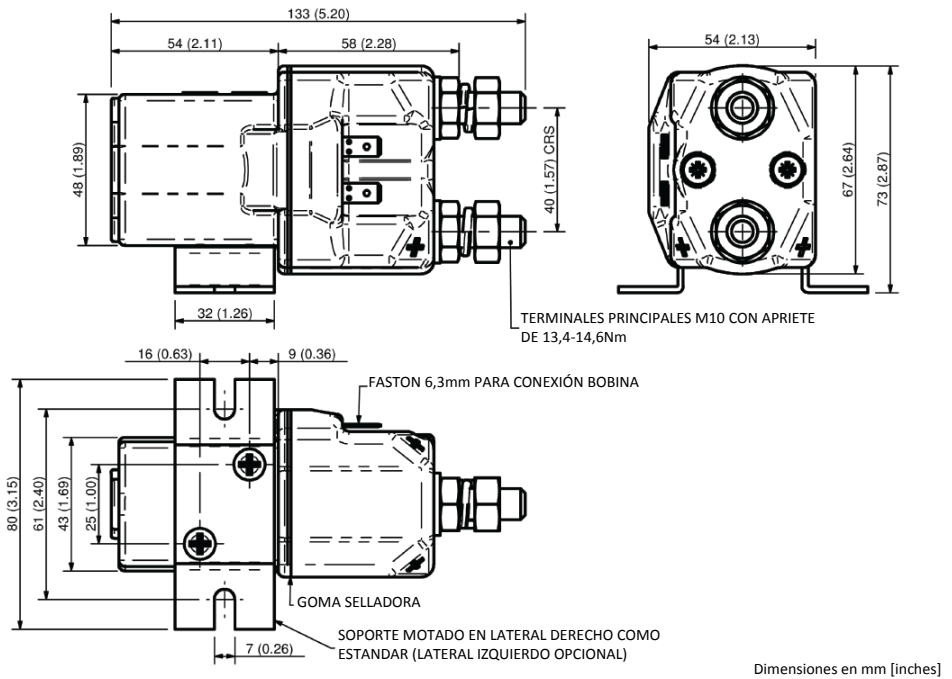
El contactor SU280P se ha diseñado para aplicaciones con motores en vehículos electrónicos tales como carretillas de última generación, tractores de aeropuerto, vehículos industriales etc...

- **Corrientes interrumpidas**—aplicaciones industriales donde la carga es variable (aperturas y cierres múltiples con aumento en resistencia del contacto)
- **Corriente constante**— aplicaciones en telecos con muy pocas interrupciones (mantiene resistencia baja).

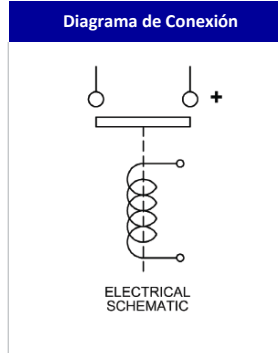
El SU280P, contactor sencillo unipolar con índice de protección muy elevado IP66, posee unos contactos cuyas pastillas, bañadas en plata, son muy resistentes y conductivas. Los terminales principales son M10 y las conexiones de la bobina se hacen a través de unos conectores faston de 6,3mm. El contactor se fija fácilmente mediante soporte, montado horizontal o verticalmente (terminales M10 hacia arriba). Se puede ajustar en fábrica el SU280P para un montaje vertical con los contactos hacia abajo.



SU280P



— Corriente interrumpida
— Corriente constante



Opciones disponibles SU280P		
General	Sufijo	
Microauxiliar	X	
Microauxiliar V3	X	
Soplado magnético *	o	B
Soplado magnético alta potencia *	o	B
Tapa protectora de la bobina	X	
Soportes	o	
Biestable (sin desconexión de seguridad)	o	M
Tapa contactos cerrada	•	
Índice de protección IP66	•	P
Tipo EE (tapa acero)	X	
Contactos		
Pastilla ancha	X	
Pastilla contacto texturizado	o	T
Baño de plata	X	
Bobina		
Rectificador AC incorporado	X	
Supresión Bobina *	o	
Cable aéreo	X	
Conexión manual	X	
Terminales M4	o	
Terminal pletina M5	X	
Impregnación al vacío	X	
Símbolos: Opcional o Estándar • No disponible X		
* Las conexiones se vuelven sensibles en polaridad		

* La información es de tipo orientativo. Según la aplicación, algunos cambios son necesarios.
* La intensidad nominal depende del tamaño del conductor utilizado en la aplicación.
* Para consultas técnicas rogamos se dirijan a: info@sevtronic.com.
* Albright se reserva el derecho de cambiar la información de sus folletos sin preaviso.