

El contactor SW300, unipolar On/Off se ha diseñado para aplicaciones en telecomunicaciones y centros de distribución dónde la corriente es casi constante con muy pocas interrupciones (resistencia baja).

| Características                   | Industrial | Telecos |
|-----------------------------------|------------|---------|
| Intensidad nominal                | 300A       |         |
| Intensidad intermitente a 1 hora: |            |         |
| Régimen 30%                       | 550A       |         |
| Régimen 40%                       | 475A       |         |
| Régimen 50%                       | 425A       |         |
| Régimen 60%                       | 390A       |         |
| Régimen 70%                       | 360A       |         |

|   |                       |  |
|---|-----------------------|--|
| Corriente de ruptura (tiempo constante 5ms según UL583*): |                       |  |
| SW300   | 350A a 60 CC          |  |
| Tensión máxima de contactos recomendada:                  |                       |  |
| SW300   | 60V CC                |  |
| Caída de tensión en 100A                                  | <50mV                 |  |
| Vida mecánica M.T.B.F.                                    | >1x10 <sup>6</sup>    |  |
| Tensión bobina (para AC se requiere un rectificador)      | De 6 hasta 240V CC/CA |  |

|                                   |        |  |
|-----------------------------------|--------|--|
| Potencia disipación de bobina:    |        |  |
| Régimen muy intermitente HO (25%) | 20-30W |  |
| Régimen intermitente (50%)        | 15-20W |  |
| Régimen prolongado PO (90%)       | 13-15W |  |
| Régimen continuo CO (100%)        | 7-13W  |  |

|   |     |  |
|---|-----|--|
| Tensión máxima de entrada (bobina a 20°C) |     |  |
| Régimen muy intermitente HO (25%)         | 60% |  |
| Régimen intermitente (50%)                | 60% |  |
| Régimen prolongado PO (90%)               | 60% |  |
| Régimen continuo CO (100%)                | 66% |  |

|                                    |        |  |
|------------------------------------|--------|--|
| Tensión de caída                   | 10-30% |  |
| Tiempo de conexión                 | 15ms   |  |
| Tiempo de apertura (contactos n/a) |        |  |

|                                       |                   |  |
|---------------------------------------|-------------------|--|
| Sin supresor                          | 6ms               |  |
| Con diodo supresor                    | 35ms              |  |
| Con diodo y resistencia (según valor) | 5-20ms            |  |
| Rebote contacto                       | <5ms              |  |
| Temperatura de trabajo                | -40°C hasta +60°C |  |

|                   |            |  |
|-------------------|------------|--|
| Peso contactor:   |            |  |
| SW300             | 560 gramos |  |
| Con microauxiliar | +20 gramos |  |

| Características microauxiliar |    |  |
|-------------------------------|----|--|
| Intensidad nominal            | 5A |  |

| Capacidad del microauxiliar (carga resistiva) |                |  |
|---|----------------|--|
|   | 5A a 24V CC    |  |
|   | 2A a 48V CC    |  |
|   | 0,5A a 240V CC |  |

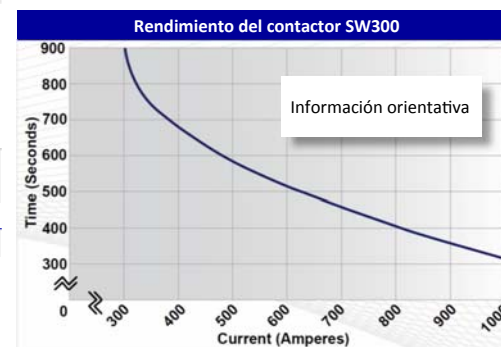
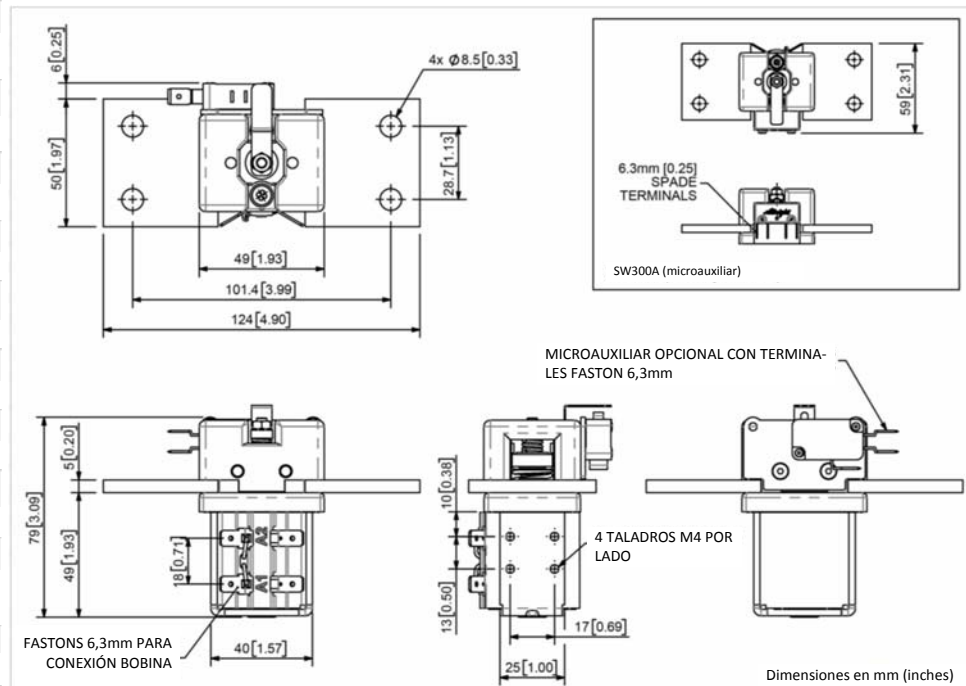
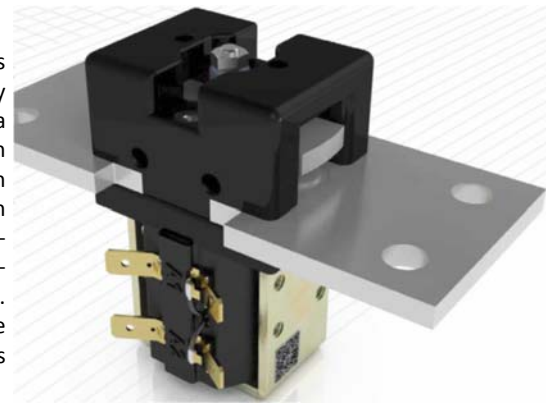
| Tamaño mínimo en conexiones corrientes continuas máx.. |                    |  |
|--|--------------------|--|
| Pletina de cobre                                       | 194mm <sup>2</sup> |  |
| Cable  | Según aplicación   |  |

■ = Telecos

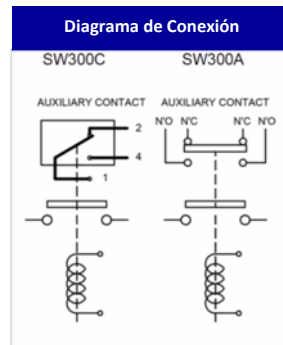
Nota: información registrada a 20°C

\* Por favor compruebe en nuestra Web los productos certificados UL

La gama SW300 posee unos contactos cuyas pastillas, bañadas en plata, son muy resistentes y conductivas. El baño de plata es estándar pero se puede suministrar sin baño opcionalmente. El SW300 tiene un diseño compacto que facilita la conexión con la barra de cobre horizontal o verticalmente. Si se monta verticalmente la bobina tiene que quedar en la parte inferior. Para mayor información, Albright dispone de numerosos catálogos de contactores para telecomunicaciones.



| Opciones disponibles SW300                  |   |        |
|---|---|--------|
| General                                     |   | Sufijo |
| Microauxiliar                               | o | A      |
| Microauxiliar V3                            | o | C      |
| Soplado magnético *                         | X |        |
| Soplado magnético alta potencia *           | X |        |
| Tapa protectora de la bobina                | X |        |
| Soportes (Ver catálogo contactores telecos) | o |        |
| Biestable (sin desconexión de seguridad)    | o | M      |
| Tapa contactos cerrada                      | X |        |
| Índice de protección IP66                   | X |        |
| Tipo EE (tapa acero)                        | X |        |



\* La información es de tipo orientativo. Según la aplicación, algunos cambios son necesarios.  
 \* La intensidad nominal depende del tamaño del conductor utilizado en la aplicación.  
 \* Para consultas técnicas rogamos se dirijan a: info@sevtronic.com.  
 \* Albright se reserva el derecho de cambiar la información de sus folletos sin preaviso.

| Contactos                     |     |
|-------------------------------|-----|
| Pastilla ancha                | X   |
| Pastilla contacto texturizado | O T |
| Baño de plata                 | O   |
| Bobina                        |     |
| Rectificador AC incorporado   | o   |
| Supresión Bobina *            | o   |
| Cable aéreo                   | o F |
| Conexión manual               | o   |
| Terminales M4                 | X   |
| Terminal pletina M5           | o   |
| Impregnación al vacío         | o   |

Símbolos: Opcional o Estándar • No disponible X  
 \* Las conexiones se vuelven sensibles en polaridad