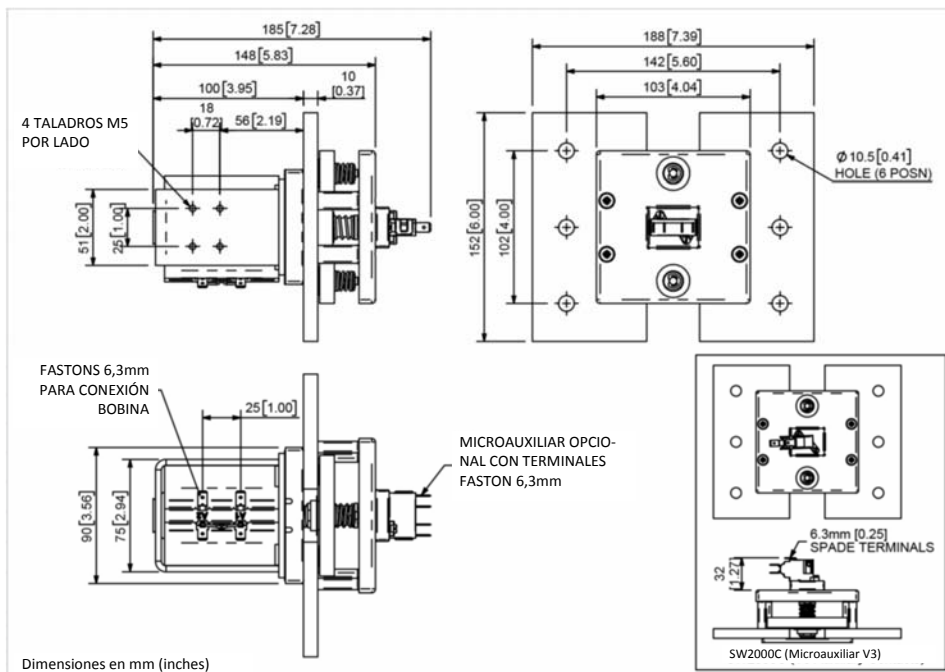
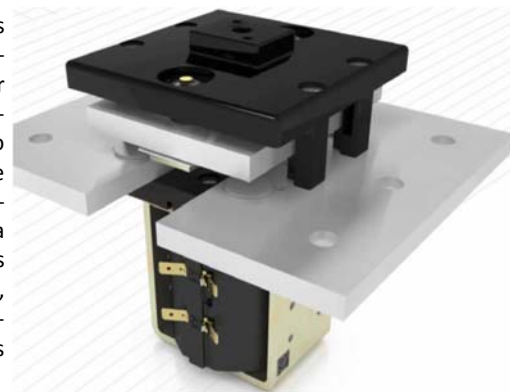


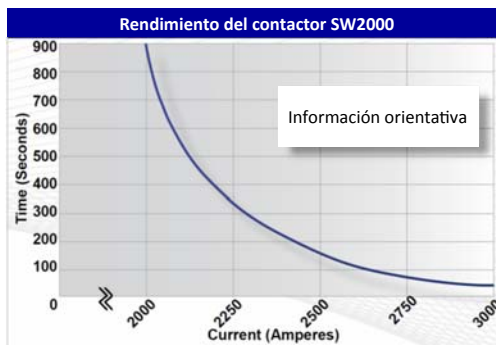
El contactor SW2000, unipolar On/Off se ha diseñado para aplicaciones en telecomunicaciones y centros de distribución dónde la corriente es casi constante con muy pocas interrupciones (resistencia baja).

Características	Industrial	Telecos
Intensidad nominal	2000A	
Intensidad intermitente a 1 hora:		
Régimen 30%	3650A	
Régimen 40%	3160A	
Régimen 50%	2830A	
Régimen 60%	2580A	
Régimen 70%	2390A	
Corriente de ruptura (tiempo constante 5ms según UL508*):		
SW2000	3000A a 60 CC	
Tensión máxima de contactos recomendada:		
SW2000	60V CC	
Caída de tensión en 100A	<50mV	
Vida mecánica M.T.B.F.	>1x10 ⁶	
Tensión bobina (para AC se requiere un rectificador)	De 6 hasta 240V CC/CA	
Potencia disipación de bobina:		
Régimen muy intermitente HO (25%)	60-90W	
Régimen intermitente (50%)	40-60W	
Régimen prolongado PO (90%)	35-40W	
Régimen continuo CO (100%)	25-35W	
Tensión máxima de entrada (bobina a 20°C)		
Régimen muy intermitente HO (25%)	60%	
Régimen intermitente (50%)	60%	
Régimen prolongado PO (90%)	60%	
Régimen continuo CO (100%)	66%	
Tensión de caída	10-30%	
Tiempo de conexión	90ms	
Tiempo de apertura (contactos n/a)		
Sin supresor	25ms	
Con diodo supresor	170ms	
Con diodo y resistencia (según valor)	170ms	
Rebote contacto	<5ms	
Temperatura de trabajo	-40°C hasta +60°C	
Peso contactor:		
SW2000	4870 gramos	
Con microauxiliar	+20 gramos	

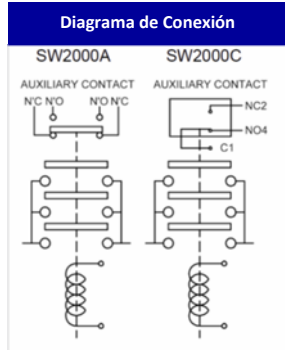
La gama SW2000 posee unos contactos cuyas pastillas, bañadas en plata, son muy resistentes y conductivas. El baño de plata es estándar pero se puede suministrar sin baño opcionalmente. El SW2000 tiene un diseño compacto que facilita la conexión con la barra de cobre horizontal o verticalmente. Si se monta verticalmente la bobina tiene que quedar en la parte inferior. Pueden añadirse como extras microauxiliares, soportes, función biestable, conexiones bobinas, etc... Para mayor información, Albright dispone de numerosos catálogos de contactores para telecomunicaciones.



Características microauxiliar	
Intensidad nominal	5A
Capacidad del microauxiliar (carga resistiva)	
	5A a 24V CC
	2A a 48V CC
	0,5A a 240V CC
Tamaño mínimo en conexiones corrientes continuas máx..	
Pletina de cobre	1500mm ²
Cable	Según aplicación
= Telecos	
Nota: información registrada a 20°C	
* Por favor compruebe en nuestra Web los productos certificados UL	



Opciones disponibles SW2000		
General		Sufijo
Microauxiliar	o	A
Microauxiliar V3	o	C
Soplado magnético *	X	
Soplado magnético alta potencia *	X	
Tapa protectora de la bobina	X	
Soportes (Ver catálogo contactores telecos)	o	
Biestable (sin desconexión de seguridad)	o	M
Tapa contactos cerrada	X	
Índice de protección IP66	X	
Tipo EE (tapa acero)	X	



Contactos	
Pastilla ancha	X
Pastilla contacto texturizado	X
Baño de plata	O
Bobina	
Rectificador AC incorporado	o
Supresión Bobina *	o
Cable aéreo	o F
Conexión manual	o
Terminales M4	X
Terminal pletina M5	X
Impregnación al vacío	o
Símbolos: Opcional o Estándar • No disponible X	
* Las conexiones se vuelven sensibles en polaridad	

* La información es de tipo orientativo. Según la aplicación, algunos cambios son necesarios.
 * La intensidad nominal depende del tamaño del conductor utilizado en la aplicación.
 * Para consultas técnicas rogamos se dirijan a: info@sevtronic.com.
 * Albright se reserva el derecho de cambiar la información de sus folletos sin preaviso.