

El contactor SW1500, unipolar On/Off se ha diseñado para aplicaciones en telecomunicaciones y centros de distribución dónde la corriente es casi constante con muy pocas interrupciones (resistencia baja).

Características	Industrial	Telecos
Intensidad nominal	1800A	
Intensidad intermitente a 1 hora:		
Régimen 30%	3285A	
Régimen 40%	2845A	
Régimen 50%	2545A	
Régimen 60%	2325A	
Régimen 70%	2150A	

Corriente de ruptura (tiempo constante 5ms según UL508*):		
SW1500	2700A a 60 CC	
Tensión máxima de contactos recomendada:		
SW1500	60V CC	
Caída de tensión en 100A	<50mV	
Vida mecánica M.T.B.F.	>1x10 ⁶	

Tensión bobina (para AC se requiere un rectificador)	De 6 hasta 240V CC/CA	
Potencia disipación de bobina:		

Régimen muy intermitente HO (25%)	60-90W	
Régimen intermitente (50%)	40-60W	
Régimen prolongado PO (90%)	35-40W	
Régimen continuo CO (100%)	25-35W	

Tensión máxima de entrada (bobina a 20°C)		
---	--	--

Régimen muy intermitente HO (25%)	60%	
Régimen intermitente (50%)	60%	
Régimen prolongado PO (90%)	60%	
Régimen continuo CO (100%)	66%	

Tensión de caída	10-30%	
------------------	--------	--

Tiempo de conexión	90ms	
--------------------	------	--

Tiempo de apertura (contactos n/a)		
------------------------------------	--	--

Sin supresor	25ms	
--------------	------	--

Con diodo supresor	170ms	
--------------------	-------	--

Con diodo y resistencia (según valor)	50ms	
---------------------------------------	------	--

Rebote contacto	<5ms	
-----------------	------	--

Temperatura de trabajo	-40°C hasta +60°C	
------------------------	-------------------	--

Peso contactor:		
-----------------	--	--

SW1500	3950 gramos	
--------	-------------	--

Con microauxiliar	+20 gramos	
-------------------	------------	--

Características microauxiliar

Intensidad nominal	5A	
--------------------	----	--

Capacidad del microauxiliar (carga resistiva)

	5A a 24V CC	
--	-------------	--

	2A a 48V CC	
--	-------------	--

	0,5A a 240V CC	
--	----------------	--

Tamaño mínimo en conexiones corrientes continuas máx..

Pletina de cobre	965mm ²	
------------------	--------------------	--

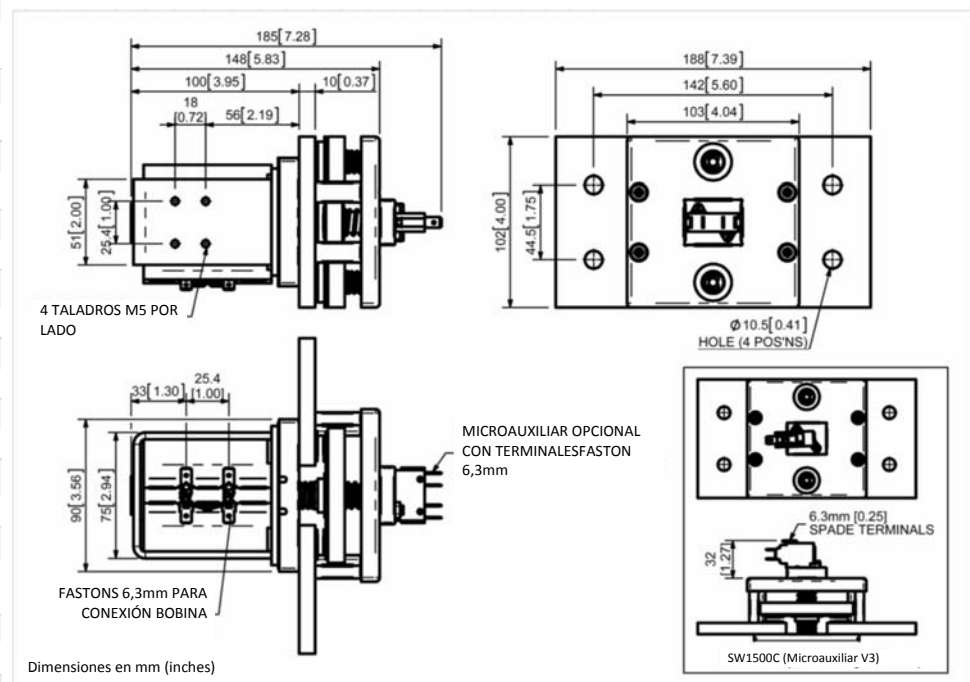
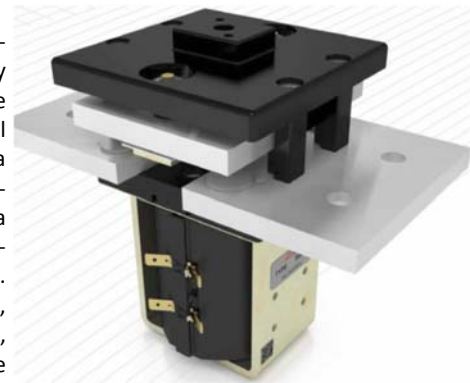
Cable	Según aplicación	
-------	------------------	--

▲ = Telecos

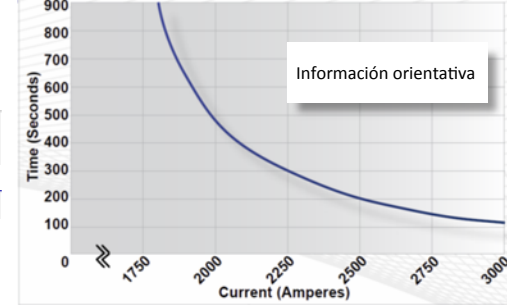
Nota: información registrada a 20°C

* Por favor compruebe en nuestra Web los productos certificados UL

La gama SW1500 posee unos contactos cuyas pastillas, bañadas en plata, son muy resistentes y conductivas. El baño de plata es estándar pero se puede suministrar sin baño opcionalmente. El SW1500 tiene un diseño compacto que facilita la conexión con la barra de cobre horizontal o verticalmente. Si se monta verticalmente la bobina tiene que quedar en la parte inferior. En caso contrario, se puede adaptar el contactor en fábrica. Pueden añadirse como extras microauxiliares, soportes, función biestable, conexiones bobinas, etc...Para mayor información, Albright dispone de numerosos catálogos de contactores para telecomunicaciones.



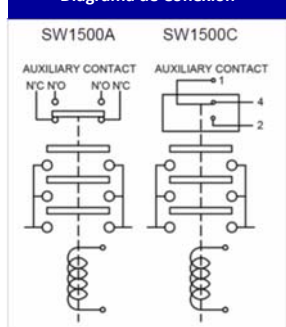
Rendimiento del contactor SW1500



Opciones disponibles SW1500

General	Sufijo
Microauxiliar	o A
Microauxiliar V3	o C
Soplado magnético *	X
Soplado magnético alta potencia *	X
Tapa protectora de la bobina	X
Soportes (Ver catálogo contactores telecos)	o
Biestable (sin desconexión de seguridad)	o M
Tapa contactos cerrada	X
Índice de protección IP66	X
Tipo EE (tapa acero)	X

Diagrama de Conexión



Contactos

Pastilla ancha	X
Pastilla contacto texturizado	X
Baño de plata	O

Bobina

Rectificador AC incorporado	o
Supresión Bobina *	o
Cable aéreo	o F
Conexión manual	o
Terminales M4	X
Terminal pletina M5	X
Impregnación al vacío	o

Símbolos: Opcional o Estándar • No disponible X
* Las conexiones se vuelven sensibles en polaridad

* La información es de tipo orientativo. Según la aplicación, algunos cambios son necesarios.
* La intensidad nominal depende del tamaño del conductor utilizado en la aplicación.
* Para consultas técnicas rogamos se dirijan a: info@sevtronic.com.
* Albright se reserva el derecho de cambiar la información de sus folletos sin preaviso.