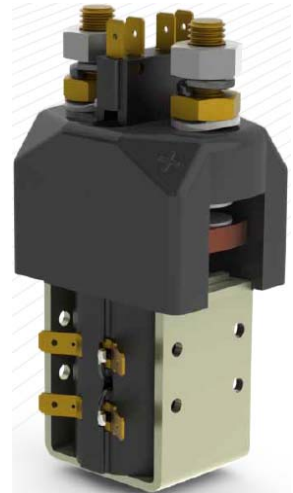


Características	Industrial	Telecos
Intensidad nominal	250A	350A
Intensidad intermitente a 1 hora:		
Régimen 30%	450A	640A
Régimen 40%	395A	555A
Régimen 50%	355A	495A
Régimen 60%	325A	450A
Régimen 70%	300A	420A
Corriente de ruptura (tiempo constante 5ms (según UL583*):		
SU280	1500A a 48V CC	
SU280B	1500A a 80V CC	
Corriente de ruptura para cargas resistivas (según UL508*):		
SU280	525A a 60V CC	
SU280B	525A a 96V CC	
Tensión máxima de contactos recomendada:		
SU280	48V CC	60V CC
SU280B		96V CC
Caída de tensión por polo en 100A	40mV	
Vida mecánica M.T.B.F.	>3x10 <sup>6</sup>	
Tensión bobina (para AC se requiere un rectificador)	De 6 hasta 240V CC	
Potencia disipación de bobina:		
Régimen muy intermitente HO (25%)	40-50W	
Régimen intermitente (50%)	30-40W	
Régimen prolongado PO (90%)	15-30W	
Régimen continuo CO (100%)	10-15W	
Tensión máxima de entrada (bobina a 20°C)		
Régimen muy intermitente HO (25%)	60%	
Régimen intermitente (50%)	60%	
Régimen prolongado PO (90%)	60%	
Régimen continuo CO (100%)	66%	
Tensión de caída	10-25%	
Tiempo de conexión	30ms	
Tiempo de apertura (contactos n/a)		
Sin supresor	8ms	
Con diodo supresor	60ms	
Con diodo y resistencia (según valor)	25ms	
Rebote contacto	3ms	
Temperatura de trabajo	-40°C hasta +60°C	
Peso contactor:		
SU280	755 gramos	
Con microauxiliar	+20 gramos	
Con soplado magnético	+50 gramos	
<b>Características microauxiliar</b>		
Intensidad nominal	5A	
<b>Capacidad del microauxiliar (carga resistiva):</b>		
SU280A	5A A 24V CC	SU280C
	2A A 48V CC	
	0,5A A 240V CC	
<b>Tamaño mínimo en conexiones corrientes continuas máx..</b>		
Pletina de cobre	228mm <sup>2</sup>	
Cable	Según aplicación	
<span style="color: red;">▶</span> = Industrial <span style="color: blue;">▶</span> = Telecos		
<b>Nota:</b> información registrada a 20°C		
* Por favor compruebe en nuestra Web los productos certificados UL		

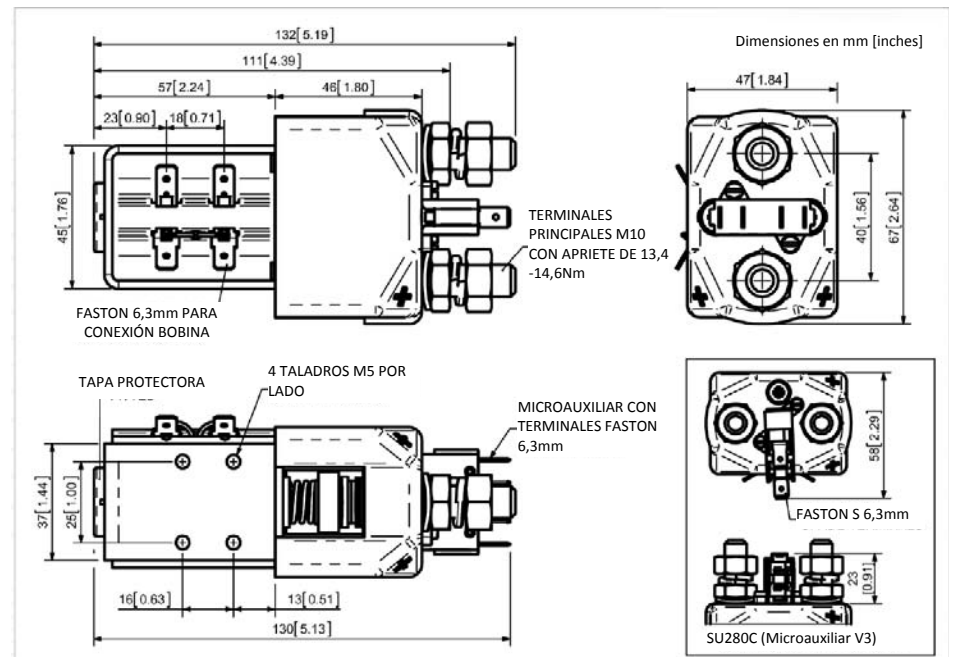
El contactor SU280 se ha diseñado para aplicaciones con motores en vehículos electrónicos tales como carretillas de última generación, tractores de aeropuerto, vehículos industriales etc...

- **Corrientes interrumpidas**—aplicaciones industriales donde la carga es variable (aperturas y cierres múltiples con aumento en resistencia del contacto)
- **Corriente constante**— aplicaciones en telecos con muy pocas interrupciones (mantiene resistencia baja).

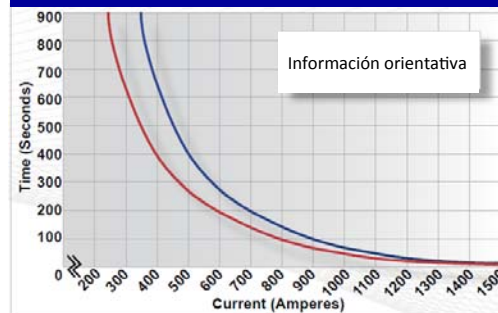
El SU280, contactor sencillo unipolar, posee unos contactos cuyas pastillas, bañadas en plata, son muy resistentes y conductivas. Los terminales principales son M10 y las conexiones de la bobina se hacen a través de unos conectores faston de 6,3mm o bien con cable aéreo. El contactor se fija fácilmente mediante los taladros M5 y gran variedad de soportes, montados horizontal o verticalmente (terminales M10 hacia arriba). Se puede ajustar en fábrica el SU280 para un montaje vertical con los contactos hacia abajo.



SU280A



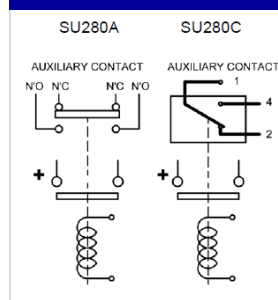
**Rendimiento del contactor SU280**



**Opciones disponibles SU280**

General	Sufijo
Microauxiliar	o A
Microauxiliar V3	o C
Soplado magnético *	o B
Soplado magnético alta potencia *	o B
Tapa protectora de la bobina	•
Soportes	o
Biestable (sin desconexión de seguridad)	o M
Tapa contactos cerrada	o
Índice de protección IP66	o P
Tipo EE (tapa acero)	o EE
<b>Contactos</b>	
Pastilla ancha	X
Pastilla contacto texturizado	o T
Baño de plata	X
<b>Bobina</b>	
Rectificador AC incorporado	o
Supresión Bobina *	o
Cable aéreo	o F
Conexión manual	X
Terminales M4	X
Terminal pletina M5	o
Impregnación al vacío	o
<b>Símbolos:</b> Opcional o Estándar • No disponible X	
* Las conexiones se vuelven sensibles en polaridad	

**Diagrama de Conexión**



\* La información es de tipo orientativo. Según la aplicación, algunos cambios son necesarios.  
 \* La intensidad nominal depende del tamaño del conductor utilizado en la aplicación.  
 \* Para consultas técnicas rogamos se dirijan a: info@sevtronic.com.  
 \* Albright se reserva el derecho de cambiar la información de sus folletos sin preaviso.